


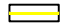


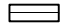
**Схема расположения границ публичного сервитута
для эксплуатации объектов**

**Строительство КТП-400/10/0,4 кВ, ЛЭП 10 кВ с установкой РВНВ и ИКЗ, ВЛ-0,4кВ для
электроснабжения объекта индивидуального жилищного строительства по адресу:
Пермский край, Пермский район, с. Култаево(4500054653), ВЛ-0,4кВ ф.2
сущ.оп.№10/16-10/31 от ТП-47841**

Обзорная схема границ объекта землеустройства



УСЛОВНЫЕ ОБОЗНАЧЕНИЯ

-  - границы устанавливаемого публичного сервитута
-  - ось линии, контур объекта
-  - границы муниципального образования, населенных пунктов
-  - границы кадастрового квартала
-  - границы земельных участков, попадающих в зону публичного сервитута

- 1 - обозначение характерной точки границы устанавливаемого публичного сервитута
- :123 - кадастровый номер земельного участка
- 59:32:0000000 - кадастровый номер квартала
- г. Пермь - наименование муниципального образования, населенного пункта

Схема расположения границ публичного сервитута

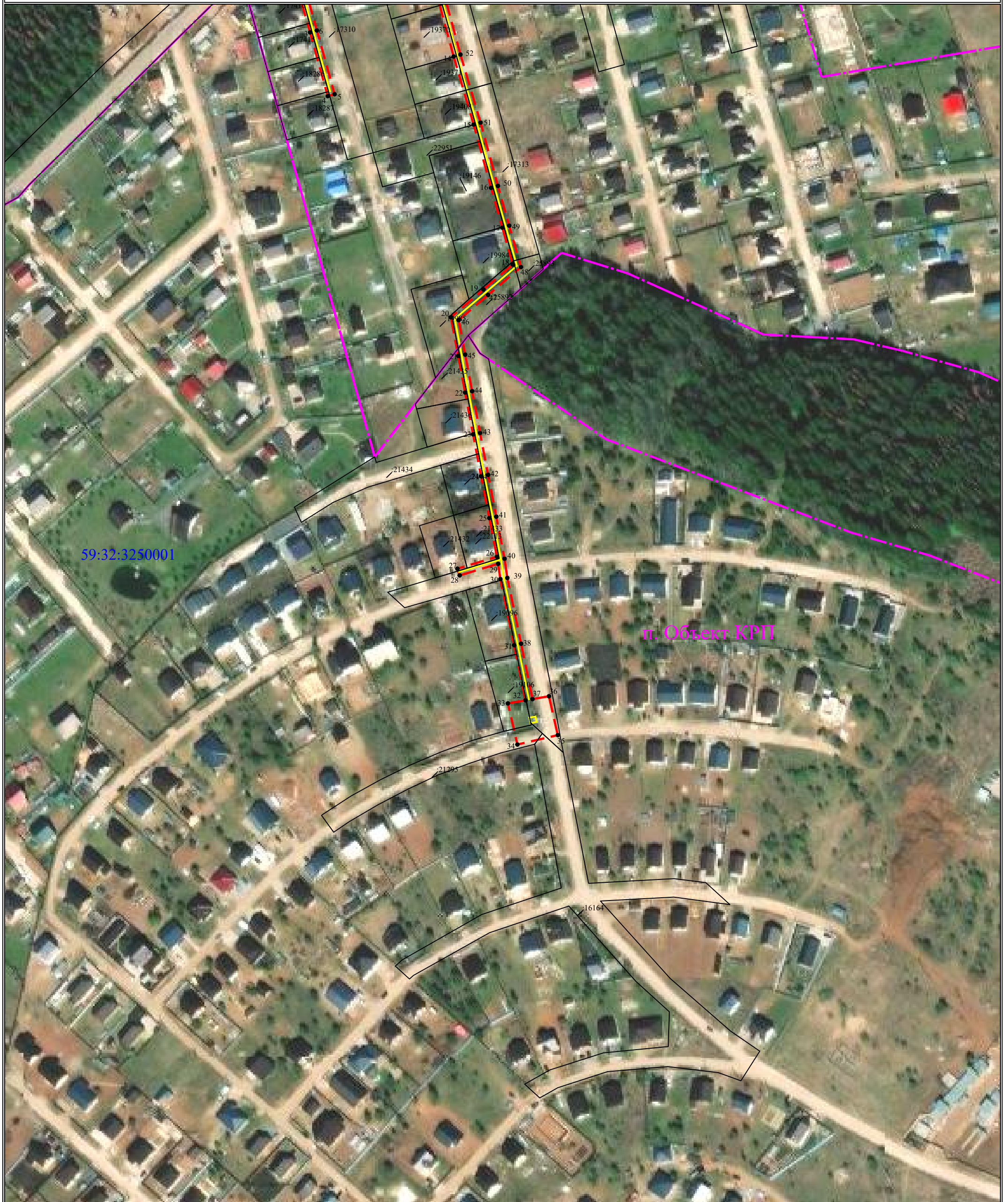
для эксплуатации объектов

Строительство КТП-400/10/0,4 кВ, ЛЭП 10 кВ с установкой РВНВ и ИКЗ, ВЛ-0,4кВ для электроснабжения объекта индивидуального жилищного строительства по адресу: Пермский край, Пермский район, с. Култаево(4500054653), ВЛ-0,4кВ ф.2 сущ.оп.№10/16-10/31 от ТП-47841



Схема расположения границ публичного сервитута

**для эксплуатации объектов
Строительство КТП-400/10/0,4 кВ, ЛЭП 10 кВ с установкой РВНВ и ИКЗ, ВЛ-0,4кВ для электроснабжения
объекта индивидуального жилищного строительства по адресу: Пермский край, Пермский район, с.
Култаево(4500054653), ВЛ-0,4кВ ф.2 сущ.оп.№10/16-10/31 от ТП-47841**



Сведения о местоположении границ объектов

Строительство КТП-400/10/0,4 кВ, ЛЭП 10 кВ с установкой РВНВ и ИКЗ, ВЛ-0,4кВ для электроснабжения объекта индивидуального жилищного строительства по адресу: Пермский край, Пермский район, с. Култаево(4500054653), ВЛ-0,4кВ ф.2 суш.оп.№10/16-10/31 от ТП-47841

Перечень характерных точек		
Площадь зоны публичного сервитута 5992 кв.м		
Обозначение характерных точек границ	Координаты, м	
	X	Y
1	2	3
1	506991.12	2211962.74
2	506997.59	2211985.41
3	507003.2	2212003.74
4	507023.22	2211996.02
5	507032.5	2212025.33
6	507039.35	2212047.51
7	507048.93	2212078.98
8	507057.93	2212108.64
9	507066.83	2212136.91
10	507074.42	2212163.26
11	507083.41	2212191.6
12	507063.65	2212201.83
13	507068.93	2212219.45
14	507078.88	2212252.19
15	507080.85	2212279.04
16	507082.75	2212305.45
17	507085.42	2212335.27
18	507089.07	2212360.68
19	507093.06	2212387.9
20	507092.49	2212404.86
21	507097.91	2212417.42
22	507094.18	2212419.15
23	507088.45	2212405.65
24	507089.03	2212388.16
25	507085.11	2212361.25
26	507081.45	2212335.78
27	507078.77	2212305.75
28	507076.87	2212279.32
29	507074.99	2212253.14
30	507065.11	2212220.61
31	507059.88	2212203.2
32	507058.28	2212200.11
33	507058.85	2212199.81
34	507052	2212178.13
35	507043.88	2212150.79
36	507034.65	2212121.31
37	507026.15	2212092.97
38	507022.09	2212078.82
39	507013.28	2212049.83
40	507004.35	2212020.73
41	507000.83	2212008.94
42	507000.62	2212009.02
43	507000.53	2212008.71
44	506972.35	2212016.59
45	506935.4	2212026.98
46	506894.96	2212037.98
47	506856.54	2212049.29
48	506820.8	2212059.13
49	506798.4	2212065.49
50	506775.02	2212072.12
51	506759.28	2212053.58
52	506745.11	2212036.96
53	506725.61	2212040.65
54	506704.98	2212044.54
55	506681.37	2212049.03
56	506657.77	2212053.52
57	506634.16	2212058.19
58	506610.43	2212062.86
59	506599.61	2212064.44
60	506562.48	2212072.19
61	506531.22	2212078.62
62	506532.83	2212087.92
63	506510.89	2212092.92
64	506505.59	2212070.12
65	506528.81	2212064.75
66	506530.53	2212074.69
67	506561.66	2212068.27

1	2	3
68	506598.97	2212060.49
69	506607.56	2212059.24
70	506601.03	2212037.56
71	506604.8	2212036.27
72	506611.53	2212058.57
73	506633.38	2212054.27
74	506657	2212049.6
75	506680.63	2212045.11
76	506704.24	2212040.61
77	506724.87	2212036.71
78	506746.68	2212032.6
79	506762.32	2212050.98
80	506776.41	2212067.52
81	506797.32	2212061.64
82	506819.73	2212055.27
83	506855.43	2212045.45
84	506893.85	2212034.14
85	506934.33	2212023.12
86	506971.27	2212012.73
87	506999.35	2212004.86
88	506993.76	2211986.54
89	506987.58	2211964.92
90	506961.98	2211941.32
91	506934.18	2211949.68
92	506908.55	2211956.95
93	506872.57	2211966.95
94	506871.5	2211963.1
95	506907.47	2211953.1
96	506933.06	2211945.83
97	506963.01	2211936.83
1	506991.12	2211962.74
98	507020.69	2212001.28
99	507028.68	2212026.52
100	507035.53	2212048.68
101	507045.1	2212080.14
102	507054.11	2212109.82
103	507063	2212138.07
104	507070.59	2212164.42
105	507078.59	2212189.6
106	507062.46	2212197.95
107	507055.83	2212176.97
108	507047.7	2212149.61
109	507038.47	2212120.12
110	507029.99	2212091.84
111	507025.93	2212077.7
112	507017.1	2212048.66
113	507008.17	2212019.56
114	507004.63	2212007.47
98	507020.69	2212001.28